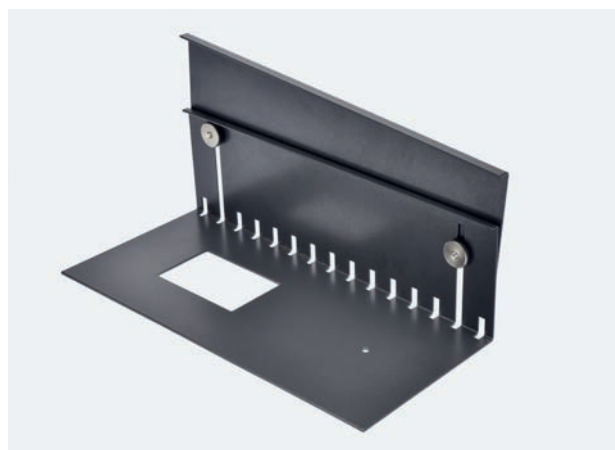
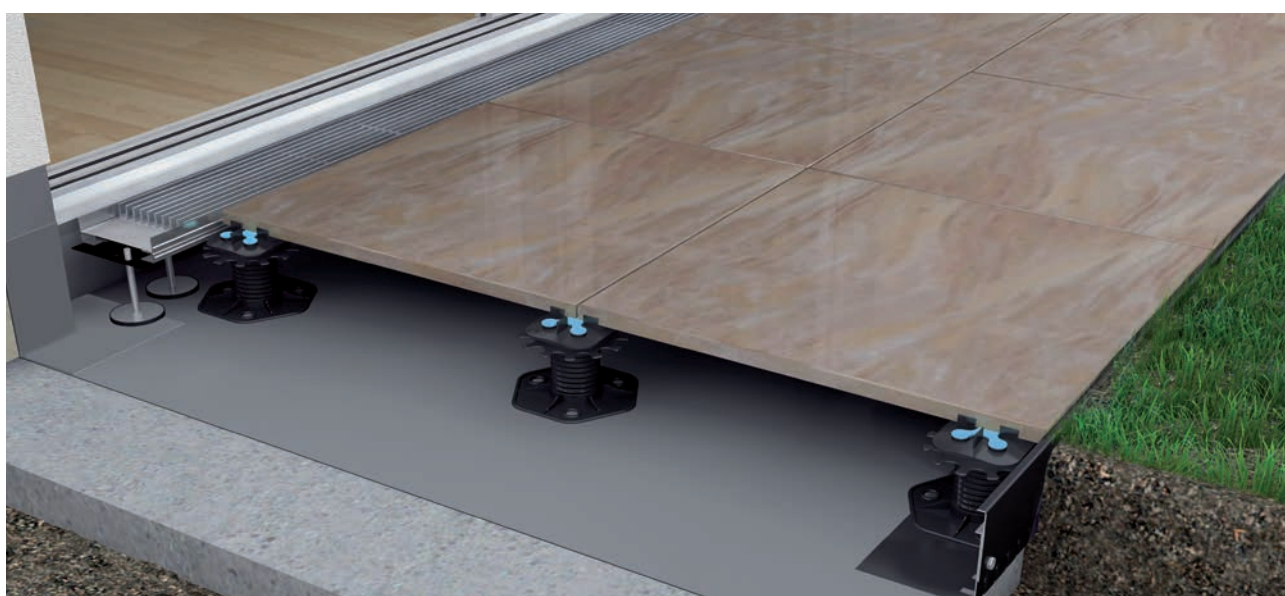


Bildmaterial zur Presse-Information „Kiesleiste mit Gefälleinstellung sorgt für perfekten Randabschluss“

Download unter www.gutjahr.com/presse/kiesleiste



Bei offenfugigen Belägen sind das Abdichtungs- und das Oberflächengefälle oft unterschiedlich. Dadurch entstehen keilförmige Belagsränder. Mit der Drain-Kiesleiste ProFin KL 92/150 hat Gutjahr einen echten Problemlöser für diesen Einsatzbereich entwickelt. Denn die Kiesleiste ist stufenlos höhenverstellbar und kann auch mit Gefälle montiert werden. So werden unschöne Seitenränder immer optisch ansprechend und sicher abgedeckt.



Ein perfektes Duo bildet die Drain-Kiesleiste mit dem Trocken-Stelzlager TerraMaxxTSL. Es ist ebenfalls ohne Werkzeug stufenlos höhenverstellbar und bis 9 Prozent nivellierfähig. Das erleichtert die Ausrichtung des Belages bei kleineren Unebenheiten im Untergrund.