

Sicher besser.

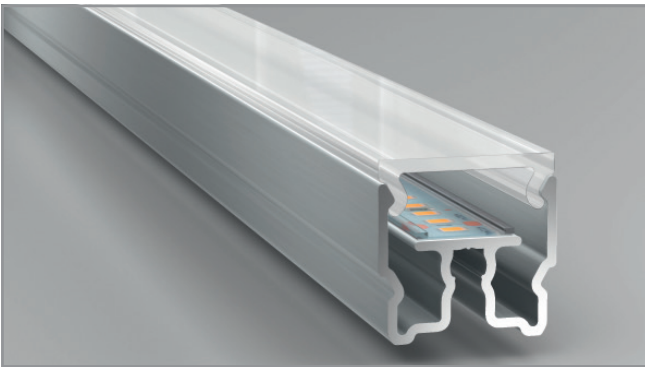
GUTJAHR 

Gutjahr sorgt für Lichtakzente auf Terrassen

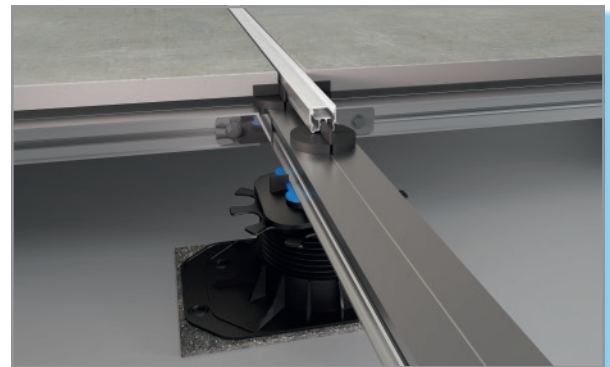
Download unter www.gutjahr.com/presse/accent



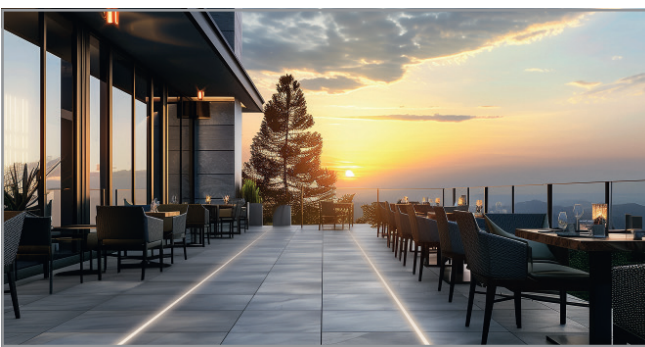
Professionelle, effektvolle Lichtakzente auf Terrassenflächen: Gutjahr hat mit TerraMaxx ACCENT ein LED-Lichtsystem für Außenbeläge entwickelt. Es ist auf privaten Terrassen ebenso einsetzbar wie in der Gastronomie und in Eventlocations oder rund um Pools und Wellnessbereiche.



Eine weitere Besonderheit von TerraMaxx ACCENT ist der konstruktive Schutz vor Feuchtigkeit. Das Profil ist so aufgebaut, dass die LED-Stripes erhöht sitzen. Zusätzlich gibt es an den Seiten jeweils einen Drainkanal, der eindringendes Wasser abführt.



TerraMaxx ACCENT ermöglicht die Lichtgestaltung von Außenbelägen mit einem professionellen, langlebigen System. Das System besteht aus einem Aluminium-Profil, einem UV-stabilen Diffusor mit hoher Lichtdurchlässigkeit und hochwertigen Samsung LED-Stripes. Die Steuerung und Dimmung erfolgt über eine App.



Gutjahr hat TerraMaxx ACCENT für den Einsatz mit Außenbelägen konzipiert, die auf dem Rahmensystem TerraMaxx RS, den Stelzlagern TerraMaxx TSL oder auf den Flächendrainagen AquaDrain EK/HU-EK verlegt wurden. Zudem passt das LED-Lichtsystem perfekt zu dem Gutjahr-Heizsystem für aufgestelzte Beläge TerraMaxx COMFORT.