

Sicher besser.

**GUTJAHR**

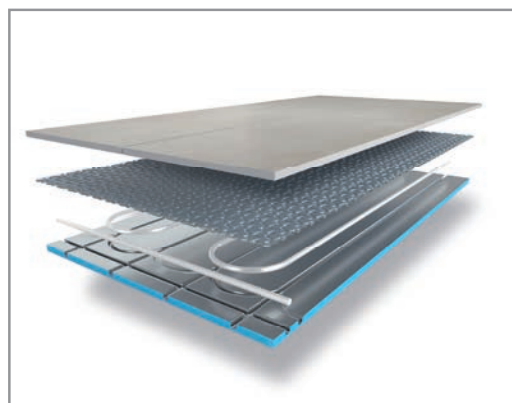
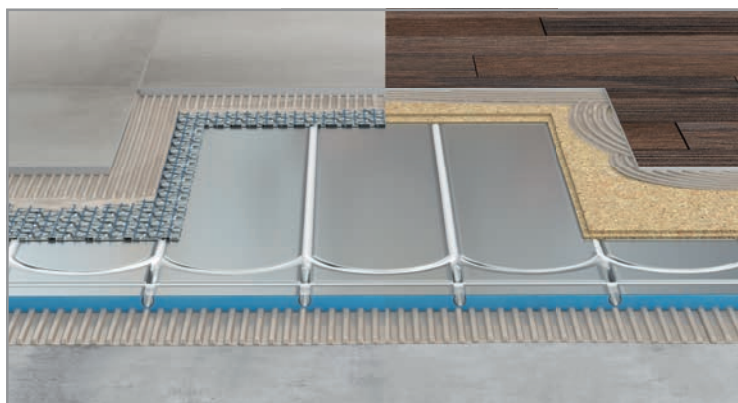


## Wärme genießen, Kosten senken: Wie Flächenheizsysteme von Gutjahr die energetische Sanierung erleichtern

Download unter [www.gutjahr.com/presse/fbh-sanierung](http://www.gutjahr.com/presse/fbh-sanierung)



Wohlige Wärme in den Räumen und trotzdem Energie sparen – wer bei Sanierungsprojekten auf die späteren Energiekosten achten will, kommt am Thema Heizung nicht vorbei. Gutjahr hat gleich zwei geeignete Fußboden-Heizsysteme im Programm. Zusätzlich bietet der Systemanbieter eine Carbon-Wandheizung für schnelle und flexibel zuschaltbare Zusatzwärme.



Wie flexibel die Einsatzmöglichkeiten inzwischen sind, zeigt die Warmwasser-Fußbodenheizung IndorTec THERM-W von Gutjahr. Die Heizung kann direkt unter dem Belag eingebaut werden. Estrich ist – anders als bei vielen herkömmlichen Fußbodenheizungen – nicht erforderlich.

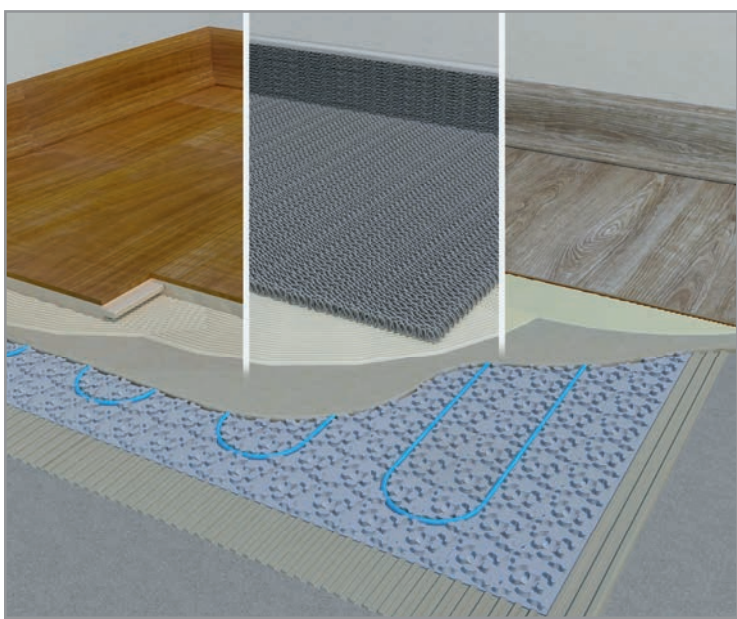
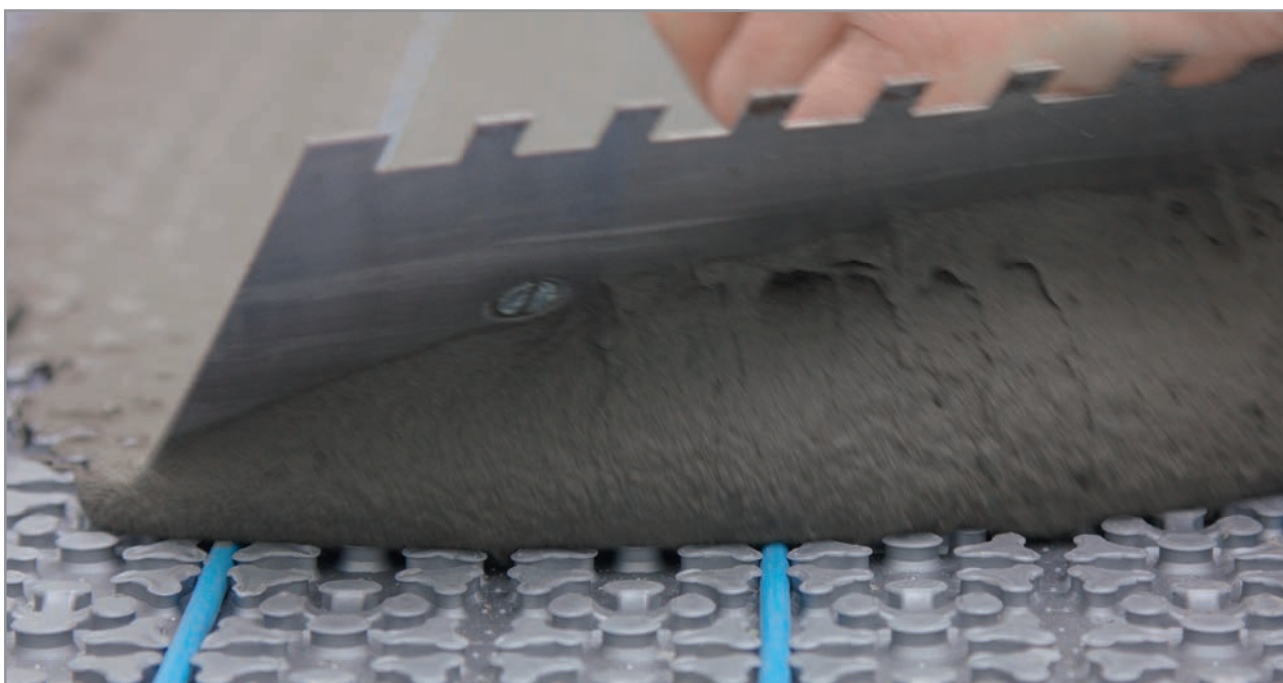
Sicher besser.

**GUTJAHR**



## Wärme genießen, Kosten senken: Wie Flächenheizsysteme von Gutjahr die energetische Sanierung erleichtern

Download unter [www.gutjahr.com/presse/fbh-sanierung](http://www.gutjahr.com/presse/fbh-sanierung)



Die spezifischen Anforderungen bei Sanierungsvorhaben hatte Gutjahr auch bei der Entwicklung der Elektro-Flächenheizung IndorTec THERM-E im Blick. Entsprechend beliebt ist die einfache Montage: Die Kabel der elektrischen IndorTec THERM-E werden in eine Entkopplungsmatte eingeklipst, die zugleich als Abdichtung dient. Anschließend kann der Bodenbelag – wie bei IndorTec THERM-W – ohne zusätzlichen Estrich direkt ausgeführt werden.

## Wärme genießen, Kosten senken: Wie Flächenheizsysteme von Gutjahr die energetische Sanierung erleichtern

Download unter [www.gutjahr.com/presse/fbh-sanierung](http://www.gutjahr.com/presse/fbh-sanierung)



Zu den Fußboden-Heizsystemen von Gutjahr gesellt sich seit diesem Jahr die Wandheizung IndorTec THERM-C. Die Carbon-Niedervolt-Wandheizung lässt sich einfach und schnell zuschalten. Sie eignet sich für den Einsatz an Wänden mit Fliesen, Putz oder Tapeten. Dank ihrer dünn-schichtigen Konstruktion erreicht sie in kürzester Zeit die Wunschtemperatur und sorgt für eine hohe, gleichmäßige Wärmeabgabe.