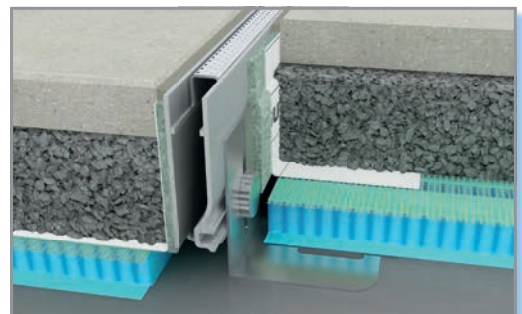
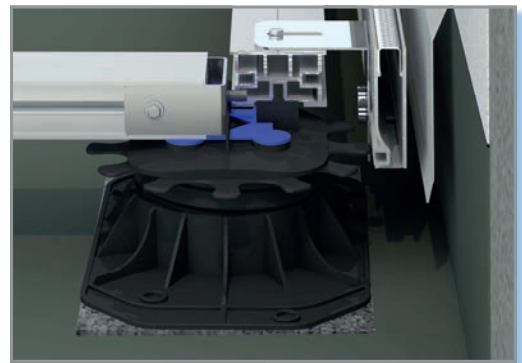


Passt immer, entwässert sicher: Gutjahr bringt Universal-Schlitzrinne auf den Markt

Download unter www.gutjahr.com/presse/universal-schlitzrinne



Eine für alle Anwendungsbereiche: Gutjahr hat sein Schlitzrinnensystem optimiert. Die höhenverstellbare Universal-Schlitzrinne AquaDrain SR-U ist in der Linienentwässerung auf Balkonen und Terrassen ebenso einsetzbar wie an Wänden und Brüstungen, auf Flächendrainagen ebenso wie auf dem Alu-Rahmensystem und dem Trocken-Stelzlager. Das vereinfacht die Planung und die Ausführung.



Mit der Gutjahr-Schlitzrinne können Außenbeläge effektiv, aber besonders dezent entwässert werden – auch bei niedrigen Aufbauhöhen. Jetzt hat Gutjahr das System vereinfacht. Statt also zwei verschiedene Schlitzrinnen für die Linienentwässerung und die Wandentwässerung gibt es mit AquaDrain SR-U jetzt ein universelles Produkt. Es ersetzt die bisherigen Schlitzrinnen AquaDrain SR-L und AquaDrain SR-W.