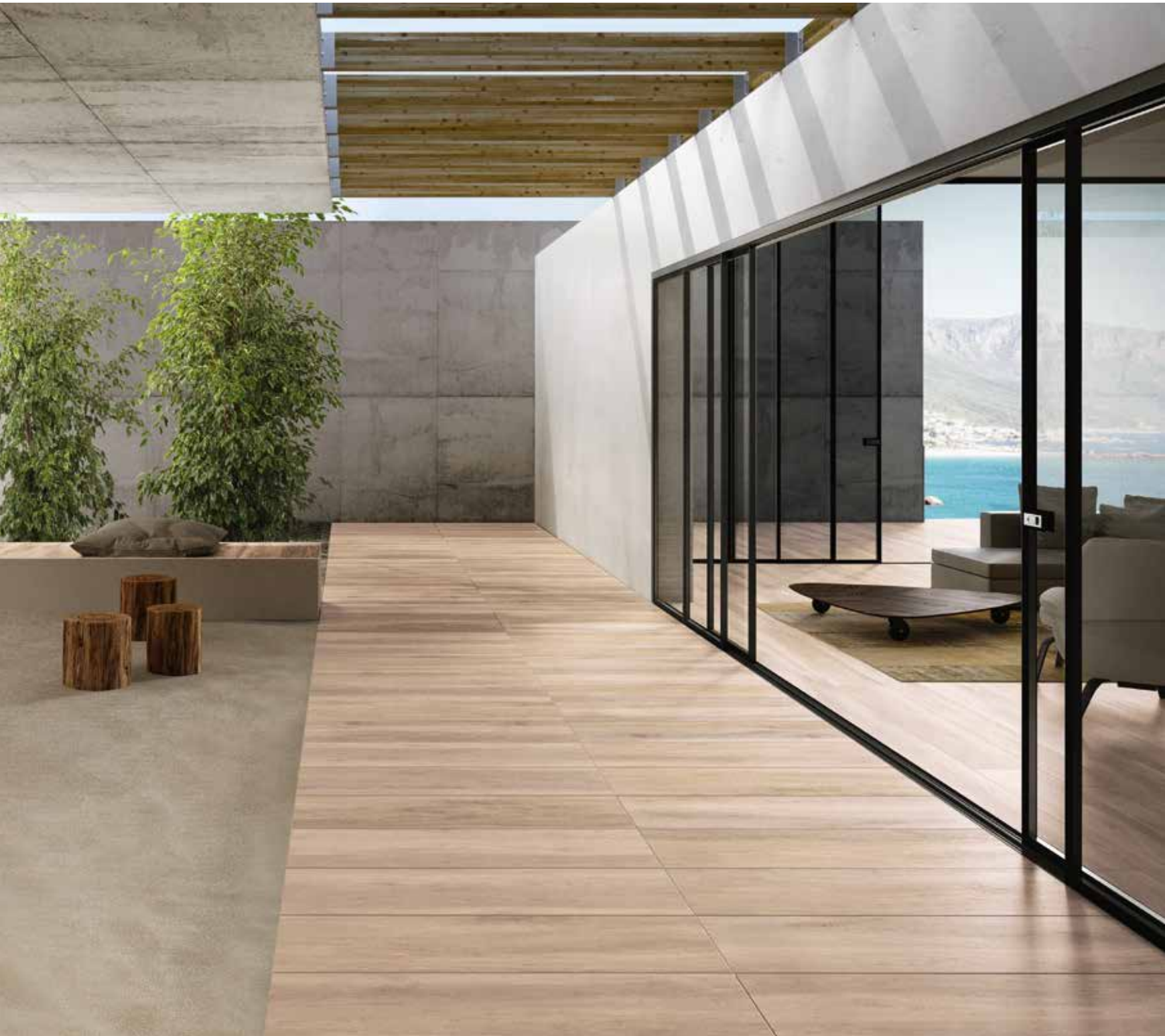


★ ★ ★ ★ ★
MONOCIBEC[®]
FINCIBEC GROUP

Sicher besser.

GUTJAHR



OUTDOOR SOLUTIONS

**SCHÖNE, LEISTUNGSSTARKE FLIESEN
AUS ITALIEN**

Kreatives Design und technologische Innovation sind die Stärken der Firma Monocibec, führendes Unternehmen, das seit über 40 Jahren ein wichtiger Bezugspunkt im Herzen der Keramikindustrie Oberitaliens darstellt.

Neben den hochwertigen keramischen Boden- und Wandfliesen für den Innenbereich, widmet sich die Firma Monocibec auch dem Außenbereich. Für trendig-schöne Terrassen und Balkone sind die Outdoor-Materialien von Monocibec genau das Richtige.



**OUTDOOR-SEELE, BESTÄNDIGKEIT UND
VIELSEITIGKEIT:
DIE NEUEN 20MM DICKEN MONOCIBEC
FEINSTEINZEUG-FLIESEN.**

Ideal für die Pflasterung öffentlicher und privater Außenbereiche verfügt das Major-Sortiment über außergewöhnliche technische Eigenschaften.

Eine monolithische Platte aus Feinsteinzeug, 20mm dick, die durch eine hohe Rutschfestigkeit charakterisiert ist (R11 A+B+C) und für Stabilität und Sicherheit sorgt.

Das Major-Sortiment bereichert die Kollektionen der Monocibec und trägt dazu bei, eine ästhetische Kontinuität zwischen Innen- und Außenbereich zu schaffen. Alle Ausführungen in 20mm sind auch in normaler Stärke für den Innenbereich erhältlich.





Sicher besser.

GUTJAHR 

GUTJAHR SYSTEMTECHNIK mit Sitz in Bickenbach/Bergstraße entwickelt seit mehr als 25 Jahren Komplettlösungen für die sichere Entwässerung, Entlüftung und Entkopplung von Belägen – auf Balkonen, Terrassen und Außentreppen ebenso wie im Innenbereich und an Fassaden. Herzstück der Systeme sind Drainage- und Entkopplungsmatten, Stelzlager passende Drainroste, Randprofile und Rinnen sowie Abdichtungen und Mörtelsysteme ergänzen die Produktpalette.

Mittlerweile werden die Produkte von Gutjahr in einer Vielzahl europäischer Länder eingesetzt. Zudem hat das Unternehmen bereits mehrere Innovationspreise erhalten und wurde 2012 als Top 100-Unternehmen ausgezeichnet. Seit 2014 gehört GUTJAHR zur Ardex-Gruppe.

KERAMIKELEMENTE AUF BALKONEN UND TERRASSEN LIEGEN IM TREND

Balkon und Terrasse bieten den idealen Rückzugsraum, um sich vom Alltag zu entspannen. Was viele bei der Gestaltung jedoch nicht bedenken: Die Beläge, die im Außenbereich verwendet werden, sind zwar wasserdicht, ihre Fugen aber nicht. Sowohl in offene als auch geschlossene Fugen dringt Regenwasser ein und sammelt sich unter dem Belag. Nach dem Winter erfolgt oft das böse Erwachen, denn Feuchtigkeit und Frost sorgen für Flecken, Unkraut und wackelnde Beläge. Das gilt auch für die beliebten und vermeintlich unkomplizierten Keramikfliesen.



ANWENDUNGSBEREICHE

- Terrassen und Balkone
- Fußwege in Gärten
- Patios und Innenhöfe
- Schwimmbadränder & Wellnessbereiche
- Befahrbare Wege

DIE STÄRKEN



HOHE BESTÄNDIGKEIT GEGEN BRUCHLAST UND ALLGEMEINE BEANSPRUCHUNGEN



HOHE RUTSCHFESTIGKEIT: R11 A+B+C



EINFACH ZU REINIGEN

MAJOR-SORTIMENT

DOLOMITE

CREST



50x100 93718 Grip rekt. | 93509 Grip nat.



50x100 93716 Grip rekt. | 93508 Grip nat.



50x100 93928 Grip rekt. | 93510 Grip nat.



50x100 93715 Grip rekt. | 93507 Grip nat.



50x100 93713 Grip rekt. | 93505 Grip nat.



50x100 93929 Grip rekt. | 93511 Grip nat.



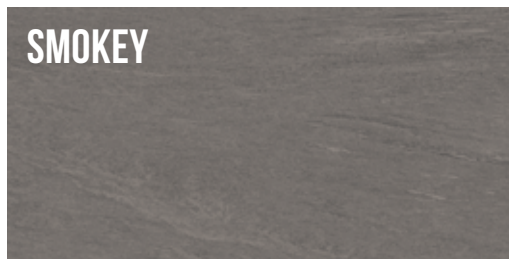
50x100 93714 Grip rekt. | 93506 Grip nat.



50x100 93717 Grip rekt. | 93504 Grip nat.



50x100 93930 Grip rekt. | 93512 Grip nat.



50x100 93931 Grip rekt. | 93513 Grip nat.



HOHE BESTÄNDIGKEIT GEGEN
 FROST UND FEUER



BESTÄNDIGKEIT GEGEN
 WITTERUNGSEINFLÜSSE UND
 TEMPERATURSCHWANKUNGEN



SALZBESTÄNDIGKEIT UND
 LANGE LEBENSDAUER



SÄUREBESTÄNDIG



PERFECTE KONTINUITÄT ZWISCHEN
 INNEN- UND AUSSENBEREICHEN

PIETRE NATURALI



GERUSALEM STONE

50x100 100581 Grip rekt. | 100576 Grip nat.



PALEMON STONE

50x100 100578 Grip rekt. | 100573 Grip nat.



ROCKLIFF STONE

50x100 100577 Grip rekt. | 100572 Grip nat.



BLACK BOARD

50x100 100580 Grip rekt. | 100575 Grip nat.

WOODTIME



CARPINO

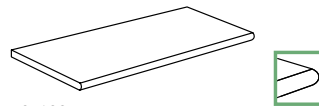
40x120 89937 Grip rekt.



CASTAGNO

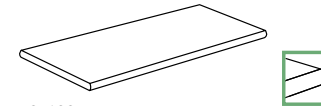
40x120 89938 Grip rekt.

Formstücke



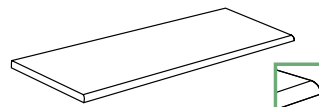
50x100
 abgerundete Stufenplatte Grip rekt.

50x100
 abgerundete Stufenplatte Grip nat.

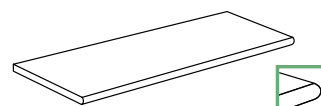


50x100
 abgerundete Eckstufe rechts/links Grip rekt.

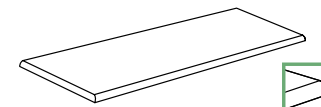
50x100
 abgerundete Eckstufe rechts/links Grip nat.



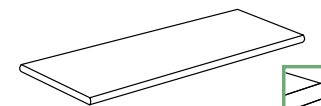
40x120
 Stufenplatte Grip rekt.



40x120
 abgerundete Stufenplatte Grip rekt.



40x120
 Eckstufe rechts/links Grip rekt.



40x120
 abgerundete Eckstufe rechts/links Grip rekt.

SCHÜTZEN SIE IHREN KERAMIKBELAG - VON UNTEN!

Bei Außenbelägen kommt es auf das an, was man später nicht mehr sieht – die Unterkonstruktion.

Eine Flächendrainage, die unter dem Belag verlegt wird, leitet das Wasser, das über die Fugen eindringt, durch ein Kanalsystem ab. So wird das Eindringen von Wasser und Unkraut in den Fugen schon im Vorfeld vermieden. Gutjahr ist seit über 25 Jahren auf die Entwicklung solcher Systeme spezialisiert.

1) KOMPLETTSYSTEM FÜR DIE LOSE VERLEGUNG

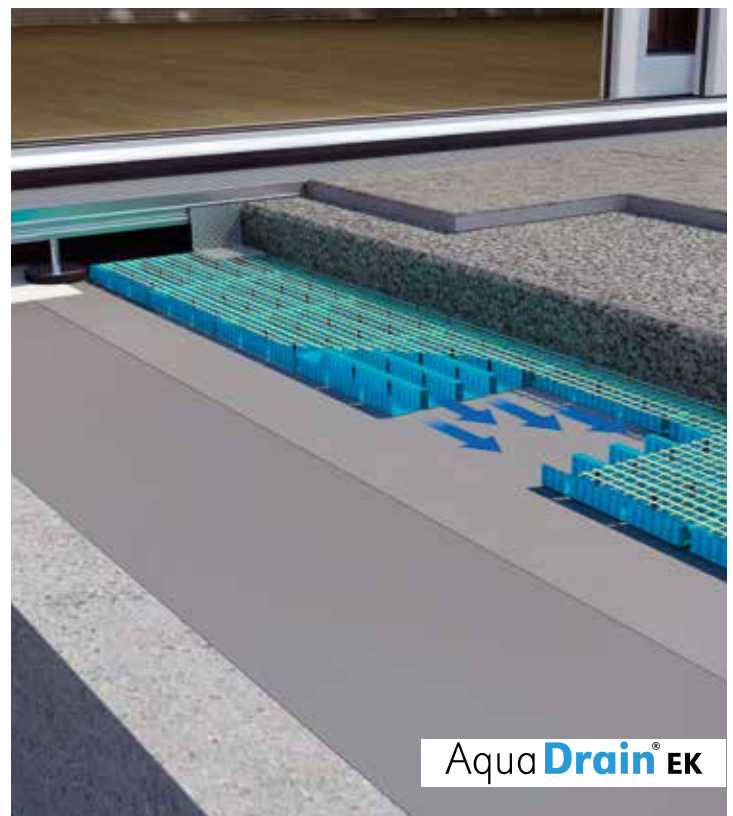
Keramikelemente ab 60x60x2 cm werden **im Kies- oder Splittbett** auf der kapillarpassiven Flächendrainage AquaDrain® T+ verlegt:

- Dadurch wird der Belag vollflächig aufgestellt. Stauwasser auf der Abdichtung kann nicht mehr ins Kies-/Splittbett aufsteigen.
- Gleichzeitig entsteht ein drainfähiger Hohlraum von über 90%, der für eine schnelle, rückstaufreie Entwässerung sorgt.
- Sicherer Schutz vor Belagsunebenheiten und Verunkrautung
- Dank Hochleistungsentwässerung (13 mal besser als Kies/Splitt alleine) optimal für bequeme, schwellenfreie Übergänge

2) KOMPLETTSYSTEM FÜR DIE FESTE VERLEGUNG

Keramikelemente werden **im Drainmörtel** auf der kapillarbrechenden Flächendrainage AquaDrain® EK fest verlegt:

- Damit wird der Belag vollständig aufgestellt. Stauwasser auf der Abdichtung kann nicht mehr in den Drainmörtel aufsteigen. Frostschäden und Ausblühungen werden vermieden.
- Gleichzeitig entsteht ein drainfähiger Hohlraum von über 90 %, der zusammen mit dem speziellen, langzeitgeprüften Gittergewebe eine schnelle, rückstaufreie Entwässerung gewährleistet.
- Dank Hochleistungsentwässerung (150 mal schneller als Drainmörtel alleine) optimal für bequeme, schwellenfreie Übergänge



nalsystem ab. Dadurch, dass sich Feuchtigkeit in der Konstruktion nicht mehr staut, werden Belagsrisse, Ungeziefer, Systeme spezialisiert und hat auch für Keramikfliesen maßgeschneiderte Drainagelösungen entwickelt.

3) KOMPLETTSYSTEM FÜR VERLEGESYSTEM FÜR DIE PUNKTUELLE FIXIERUNG VON BELÄGEN MIT GESCHLOSSENEN FUGEN

Keramikelemente werden mit der TerraMaxx® PF-FM Spezial-Fixiermasse **punktweise** auf der Aqua Drain® T+ Flächendrainage **verklebt**:

- Wasserspeichernde Mörtelschichten entfallen. Sickerwasser wird schnell über die Drainkanäle des Systems abgeführt.
- Charakteristik eines fest verlegten Belages; kein Wandern und Wackeln der Beläge
- Komplettaufbau ab 23 mm inkl. Belag
- Dank Hochleistungsdrainage optimal für bequeme, schwellenfreie Übergänge

4) KOMPLETTSYSTEM FÜR AUFGESTELZTE BELÄGE

Keramikplatten werden **direkt** auf den TerraMaxx® TSL Trockenstelzlager **verlegt**:


- Komplett fertig montiertes, höhenverstellbares Trockenstelzager mit nivellierfähigem Oberteil und integriertem Klapperstopp
- Einfach höhenverstellbar von 36-500 mm (mit Höhenadapter) und ohne zusätzliches Werkzeug
- Integriertes 2 mm Fugenkreuz ideal für Keramikelemente
- GefälleEinstellung bis 9% möglich
- Geräuschreduzierend durch integrierten Klapperstopp





GUTJAHR
Systemtechnik GmbH

Philipp-Reis-Straße 5-7 D-64404 Bickenbach
Tel.: +49 (0) 6257 9306-0 - Fax: +49 (0) 6257 9306-31

info@gutjahr.com 
www.gutjahr.com



FINCIBEC S.p.A.
Uffici Comm.li, Stabilimento e Amministrazione:

via Valle d'Aosta, 47 - 41049 Sassuolo (MO) Italia
Tel. +39 0536 861.300 - Fax Italia +39 0536 861.400
Fax Export + 39 0536 806.974 - 861.450 - Fax Uff. Amm. + 39 0536 861.351
www.monocibec.it - info@monocibec.it - www.fincibec.it - info@fincibec.it
GRUPPO FIRE - Fire s.r.l.

