

Pro Rin®

Rinnenaussteifung



1
Zur zusätzlichen Aussteifung der Verbindung zwischen Rinnenecke und Rinne auf der Fallrohrseite ...



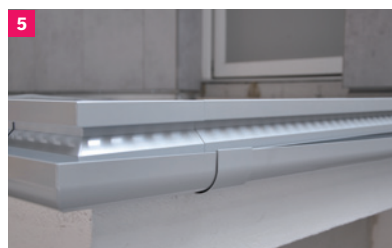
2
... DiProtec® FIX-MSP auf der beiliegenden ProRin® Rinnenaussteifung auftragen, ...



3
... die ProRin® Rinnenaussteifung im Bereich des Rinnenverbinders in die Einhangnut einlegen ...



4
... und andrücken.



5
Fertig!

Die Verlegeanleitungen erheben keinen Anspruch auf Vollständigkeit. Ausführliche Informationen sind im Technischen Datenblatt des Produktsystems enthalten. Unsere Angaben gründen auf unseren sorgfältigen Untersuchungen und Erfahrungen. Die vielen in der Gesamtkonstruktion mit zur Verwendung kommenden Stoffe und Materialien sowie die unterschiedlichen Baustellen- und Verarbeitungsbedingungen können von uns nicht im Einzelnen überprüft oder beeinflusst werden. Fachkenntnis, fachlich richtiges Beurteilungsvermögen und richtige Produktverwendung sind daher Grundlage für dauerhaft funktionssichere Bauleistungen. Im Zweifelsfalle sind Eigenversuche durchzuführen oder anwendungstechnische Beratung einzuholen.

Neben den Angaben in dieser Verlegeanleitung sind auch die Regelwerke und Vorschriften der entsprechenden Organisationen und Fachverbände, die jeweiligen DIN-Normen sowie die Verarbeitungsrichtlinien der Hersteller weiterer zur Anwendung kommender Produkte für die herzustellende Leistung zu beachten.

Mit Erscheinen dieser Verlegeanleitung verlieren alle vorausgegangenen Verlegeanleitung ihre Gültigkeit. Für Druckfehler übernehmen wir keine Haftung. Änderungen vorbehalten. Die aktuellen Versionen der Verlegeanleitungen sowie weitere Informationen (z.B. Sicherheitsdatenblätter, technische Datenblätter etc.) finden Sie als Download unter www.gutjahr.com.

Sicher besser.

GUTJAHR



GUTJAHR Systemtechnik GmbH
Philipp-Reis-Str. 5-7 · D-64404 Bickenbach
Tel. +49 (0) 62 57/93 06-0 · Fax 93 06-31
www.gutjahr.com